

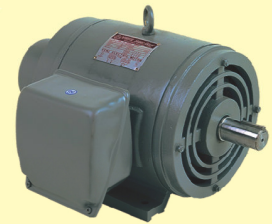


## MOTOR Features

- มีกำลังจุดสตาร์ทได้ดีเหมือนกับ SC Series และสามารถเข้ากับปั๊มลมได้
- สามารถใช้งานอย่างต่อเนื่องและช่วยประหยัดไฟ
- กระแสไฟคงที่ เวลาใช้งาน
- ใช้จุดสายพานได้ เสียงเงียบและเดินเรียบ
- Starting torque and current similar to those of capacitor start motor
- Stable operation comparing capacitor for operation
- Large stalling torque considerably low noise and vibration
- Lager space requirement due to incorporating two capacitor



SCR-1, SCRS-3 (เฟรมเหล็กม้วน)

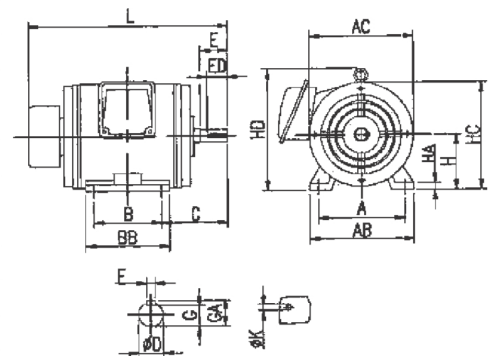
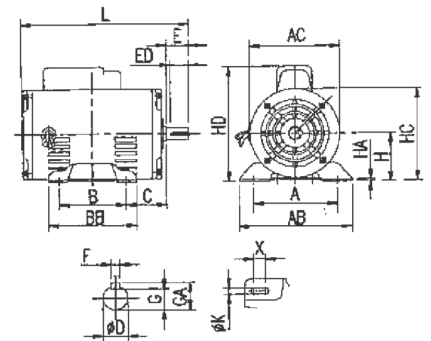


SCRS-1.5 ถึง 5 (เฟรมเหล็กหล่อ)

## SC-R SERIES

TYPE		SC-R/SCRS*						
OUTPUT		1/2	1	1.5	2	3	5	
POLE		4	4	4	4	4	4	
FRAME NO		90	90	100	100	112	132 M	
DIMENSION (mm)	MOTOR	A	120	130	160	160	190	216
		AB	165	180	202	204	228	254
		AC	166	166	190	193	227	258
		AD	-	-	285	292	324	-
		B	103	100	125	140	140	178
		BB	130	130	155	175	180	220
		C	57	56	58	63	68	170
		H	90	90	100	103	123	132
		HA	3	3	13	15	18	20
		HC	173	173	198	198	237	261
		HD	225	225	240	242	279	310
		L	274	301	385	420	435	512
		ØK	10.5	-	-	10.5	12	11
	X	11.5	20	-	11.5	20	-	
	SHAFT END	ØD	16	19	24	16	32	38
		E	40	40	50	40	60	80
		ED	28	28	40	28	45	70
		F	5	5	8	5	8	10
		GA	18	21	27	31	35	41.5
WEIGHT		13	17.8	28	38.5	52	80	
INS CLASS		F	F	F	F	F	F	
RATING		Cont.	Cont.	Cont.	Cont.	Cont.	Cont.	
FULL LOAD CURRENT (A)		4.5	5.8	8.5	10.5	14.5	21.5	
FULL LOAD SPEED (RPM)		1425	1425	1425	1425	1425	1425	
MAX AMP.		40°C	40°C	40°C	40°C	40°C	40°C	
COND. (START) 250 V.		50 MF	108-130 MF	124-145 MF	124-145 MF	161-193 MF	161-193 MF	
COND. (RUN) 450 V.		10 MF	20 MF	20 MF	20 MF	25 MF	40 MF	

## INSTALLATION DIMENSIONS



\*มอเตอร์ตั้งแต่ 1.5-3 HP มีให้เลือก 2 รุ่นคือ เฟรมเหล็กม้วน และเฟรมเหล็กหล่อ